

УНИЧТОЖИТЕЛЬ БУМАГ ИНСТРУКЦИЯ

ПО ЭКСПЛУАТАЦИИ

Перед началом эксплуатации
обязательно изучите инструкцию



VS-1111C

primaoffice ОФИСНОЕ, БАНКОВСКОЕ,
КАССОВОЕ ОБОРУДОВАНИЕ

Уничтожители документов Детекторы валют
Переплетные машины Расходные материалы
Резаки для бумаги Счетчики банкнот и монет
Ламинаторы Напольные защитные коврики

☎ **768-41-32** info@prima-office.ru
www.prima-office.ru

Документ предоставлен для ознакомления.
Любое иное использование незаконно.
Все права принадлежат легальным правообладателям.

GLADWORK

SHENZHEN VIGORHOOD ELECTRONICS CO., LTD.
VIGORHOOD INDUSTRIAL BUILDING, CHUANGYE 2ND ROAD,
72ND DISTRICT, BAO'AN, SHENZHEN 518101, CHINA



АЯ46

ПОДГОТОВКА К РАБОТЕ

Правила эксплуатации:

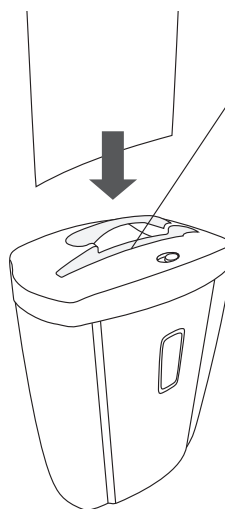
1. Пожалуйста, во избежании несчастных случаев, берегите пальцы, не допускайте попадания галстуков и других мелких предметов в приёмный слот.
2. Пожалуйста, не пытайтесь перерабатывать канцелярские скрепки, пластиковые пакеты и другие похожие материалы для предотвращения поломки режущего блока и продления срока эксплуатации прибора.
3. Не измельчайте влажную бумагу, она забивается в блок ножей, что приводит к снижению рабочих характеристик шредера.
4. Для продления срока службы уничтожителя, не превышайте указанного в инструкции максимального кол-ва листов бумаги.
5. Максимальное время непрерывной работы не должно превышать 4 минут. В противном случае, это может привести к перегреву двигателя. В этом случае срабатывает система термозащиты и машина автоматически отключается. Возобновить работу на ней можно примерно через 20-30 минут, после того, как двигатель остынет.
6. Пожалуйста, не используйте режим реверса слишком долго, иначе застрявшая в режущем блоке бумага может привести к снижению характеристик аппарата и даже к поломке.
7. Отключайте аппарат от электросети при его очистке или перемещении в другое место.

Внимание:

Всегда проверяйте правильность установки режущего блока на корзину. При неправильном положении режущего блока сработает автоматическая система защиты и шредер не включится.

ЭКСПЛУАТАЦИЯ

РЕЖИМ АВТОМАТИЧЕСКОГО УНИЧТОЖЕНИЯ:

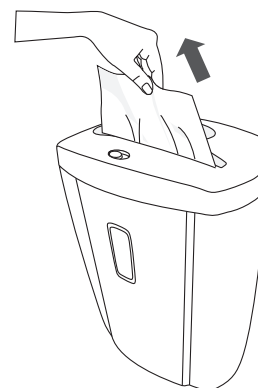


Не уничтожайте одновременно более 11 листов бумаги и одной пластиковой карты.

- Положите в приёмный слот пластиковую карту, уничтожитель включится автоматически.
- Бумагу малых размеров нужно класть в центр приёмного слота, иначе шредер не включится.
- После того, как бумага уничтожится шредер отключится автоматически.

Для продления срока службы и бесперебойного функционирования не превышайте указанного в инструкции максимального кол-ва листов бумаги.

РЕЖИМ РЕВЕРСА:



- Режим “REV” используется для удаления застрявшей бумаги, путём реверсивной работы двигателя. После этого уменьшите число листов уничтожаемой бумаги и вставьте пачку противоположным (необработанным) краем в приёмный слот для уничтожения.

Внимание:

Шредер оборудован системой защиты от перегрева. При непрерывной работе более 4 минут, при разогреве двигателя, срабатывает термодатчик. Шреддер автоматически выключается. Работу на нём можно продолжить примерно через 20-30 минут, когда двигатель остынет.

ИНСТРУКЦИЯ ПО БЕЗОПАСНОЙ РАБОТЕ

1. Пожалуйста, перед началом работы внимательно ознакомьтесь с инструкцией.
2. Пожалуйста, сохраните эту инструкцию для дальнейшего использования.
3. Следуйте инструкции и предупреждениям, указанным на устройстве.
4. Перед очисткой машины отключите её от сети. Корпус аппарата можно очищать мягкой тканью, при необходимости ткань можно смачивать мыльным раствором (не используйте едкие и химически активные моющие средства и растворители).
5. Не размещайте машину слишком далеко от розеток.
6. Не размещайте машину рядом с источниками тепла.
7. Не размещайте машину во влажных помещениях.
8. Не допускайте попадания жидкости внутрь уничтожителя.
9. Если произошла одна из нижеперечисленных ситуаций, пожалуйста, отключите машину из сети и отнесите её в сервисный центр:
 - А. Шнур питания или вилка повреждены.
 - В. В шредер попала жидкость и он перестал работать.
 - С. Вы выполняли все пункты инструкции, но шреддер не работает.
10. Убедитесь, что напряжение в сети соответствует рабочему напряжению аппарата.
11. Не открывайте корпус аппарата для самостоятельного ремонта. Это может привести к поражению электрическим током.
12. Пожалуйста, не допускайте к аппарату детей и домашних животных.

УСТАРЕНИЕ НЕИСПРАВНОСТЕЙ

Если при загрузке бумаги шредер не включается, пожалуйста, убедитесь что:

1. Аппарат подключен к сети?
2. Выключатель питания находится в положении **ON** или **AUTO**?
3. В машине нет застрявшей бумаги?
4. Мотор не перегревался (не срабатывала ли термозащита)?
5. Корзина установлена правильно? (машина не будет работать при вынутой корзине).
6. Кусочек бумаги слишком мал для включения шредера?

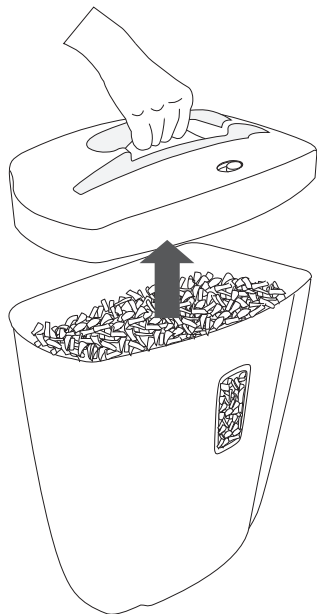
Если бумага застревает, проверьте что:

1. Не переполнилась ли корзина. Её следует регулярно опустошать, переполнение корзины может вызвать застревание бумаги в ружушем блоке.
2. Переведите выключатель в положение реверса **REV**, извлеките бумагу, уменьшите число листов уничтожаемой бумаги и вставьте пачку противоположным (необработанным) краем в приёмный слот для уничтожения.
3. Если бумагу не удаётся извлечь в режиме реверса, переведите выключатель в положение **OFF** и попытайтесь извлечь её руками, медленно вытаскивая её из приёмного слота. Никогда не делайте это при включенном аппарате. Если бумагу не удалось извлечь, обратитесь в сервисный центр.

ЭКСПЛУАТАЦИЯ

ОПУСТОШЕНИЕ КОРЗИНЫ

Пожалуйста регулярно опустошайте корзину при заполнении бумажными обрезками. Не допускайте её переполнения.



1. Возьмитесь за ручку и снимите режущий блок

2. Опустошите корзину.

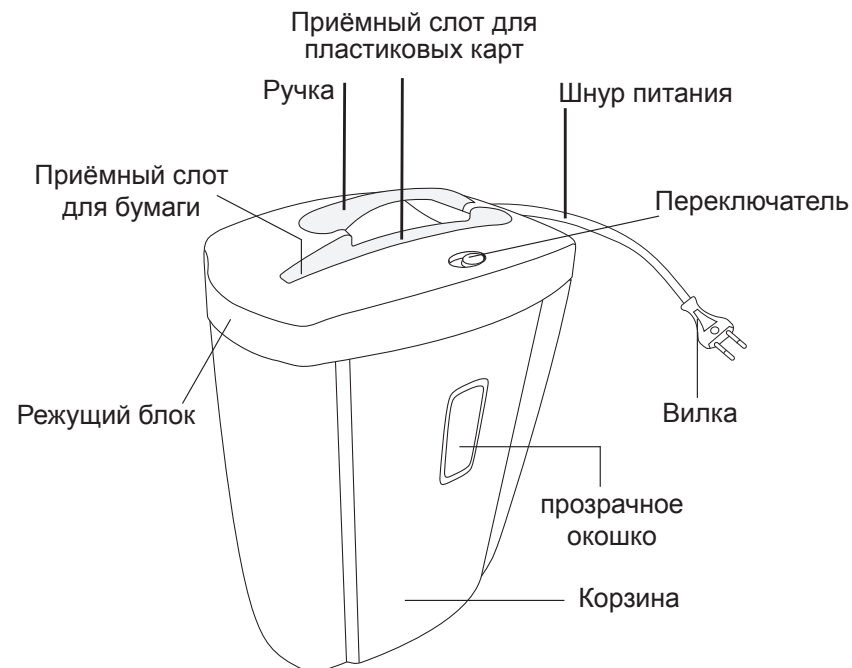
3. Установите режущий блок обратно на корзину.

Внимание:

- Не прикасайтесь к режущему блоку руками. Это может привести к травмам.
- Немедленно отключите shredder, если в режущий блок попал рукав рубашки, галстук или волосы.
- Не допускайте переполнения корзины, иначе часть бумажных обрезков будут попадать в режущий блок снизу, что неблагоприятно сказывается на работе shreddera.
- Если режущий блок установлен на корзину неправильно, сработает система защиты и shredder не включится.

ОПИСАНИЕ

Уничтожители бумаг **GLADWORK VS-1111C** предназначен для работы дома и в средних офисах с небольшим бумагооборотом.



ТЕХНИЧЕСКИЕ ХАРАКТЕРИСТИКИ

Модель:	VS-1111C
Ширина захвата (мм)	223
Размер фрагмента (мм)	4 x 35
Листов за раз (A4 70 г/м ²)	11
Уровень секретности	3
Ёмкость корзины (л)	21
Уровень шума (Дб)	70
Размеры (мм)	346x240x450
Вес (кг)	6,5