



### ПОЯСНЕНИЯ

- A. Технология SafeSense®
- B. Загрузочный проем для бумаги/карт
- C. См. инструкции по технике безопасности
- D. Проем для загрузки компакт-дисков
- E. Выдвижной контейнер
- F. Корзина - для компакт-дисков (внутри)
- G. Ролики
- H. Переключатель отключения питания

### Панель управления и светодиоды

- 1. Перегрев (красный)
- 2. Контейнер открыт (красный)
- 3. Контейнер переполнен (красный)
- 4. Удалить бумагу (красный)
- 5. Индикатор функции SafeSense® (желтый)
- 6. Индикатор производительности

- 7. Кнопка автокорректировки (синяя)
- 8. Реверс
- 9. ВКЛ./ВЫКЛ. (синяя)
- 10. Вперед

**primaoffice** ОФИСНОЕ, БАНКОВСКОЕ, КАССОВОЕ ОБОРУДОВАНИЕ

Уничтожители документов  
Переплетные машины  
Резак для бумаги  
Ламинаторы

Детекторы валют  
Расходные материалы  
Счетчики банкнот и монет  
Напольные защитные коврики

8 628 768-41-32 info@prima-office.ru  
www.prima-office.ru

Документ предоставлен для ознакомления.  
Любое иное использование незаконно.  
Все права принадлежат легальным правообладателям.

### ФУНКЦИИ

**Измельчает:** бумагу, кредитные карты, CD/DVD-диски и скобы для степлера

**Не измельчает:** клейкие этикетки, рулонные формуляры, прозрачные пленки, газеты, картон, \*канцелярские скрепки, скобы для степлера нестандартного размера, дискеты 3,5", слоистые материалы, скоросшиватели, рентгеновские снимки или не указанные выше виды пластика

**Размер фрагментов бумаги/кредитных карт:**

Микрорезка ..... 2 мм x 10 мм

**Размер фрагментов CD:**

Резка на полосы ..... 10 мм

\*Использовать данный уничтожитель для измельчения канцелярских скрепок не рекомендуется

### Максимум:

Листов за один проход (бумага плотностью 70 г) .....	12*
Листов за один проход (бумага плотностью 80 г) .....	10*
Компакт-дисков/карт за проход .....	1
Ширина загрузочного проема для бумаги/карт .....	230 мм
Ширина загрузочного проема для компакт-дисков .....	132 мм

\*Бумага А4 при 220–240 В, 50 Гц, 3,5 А; большая плотность бумаги, повышенная влажность или отклонение напряжения питания от номинального значения могут снизить производительность. Рекомендуемая дневная нагрузка: 50–100 проходов в день, 50 кредитных карт, 10 компакт-дисков.

Измельчители Fellowes SafeSense® предназначены для использования в домашних условиях или в офисе при температуре от 10 до 26 градусов Цельсия и при относительной влажности 40–80%.

### ДОПОЛНИТЕЛЬНЫЕ ВОЗМОЖНОСТИ УСТРОЙСТВА

**100%-я ЗАЩИТА ОТ ЗАСТРЕВАНИЯ**

**Система защиты от застревания**  
Система защиты от застревания устраняет нарушающие работу заторы, предотвращая перегрузку и проталкивая вперед бумагу в случае неправильной загрузки.

**Запатентованная технология SafeSense®**  
Немедленно останавливает работу измельчителя, если руки оператора находятся слишком близко от загрузочного проема.

**Технология SilentShred™**  
Технология SilentShred™ обеспечивает качественное измельчение без резкого шума во время работы.

**Технология MicroShred (микроизмельчения)**  
Резка по технологии MicroShred обеспечивает максимальную безопасность, поскольку при этом способе лист материала размером 210 мм x 297 мм разрезается на 3100 фрагментов.

### ⚠ ПРЕДУПРЕЖДЕНИЕ: ВАЖНЫЕ ПРАВИЛА ТЕХНИКИ БЕЗОПАСНОСТИ — прочтите перед использованием!

- Не допускайте детей и животных к измельчителю. Не подносите руки близко к загрузочному проему. Если измельчитель не используется, отключайте его от сети или устанавливайте переключатель в положение Выкл.
- Не допускайте случайного попадания посторонних предметов – перчаток, ювелирных изделий, одежды, волос и т.д. – в загрузочные проемы измельчителя. При попадании предмета в верхний проем переключите устройство в режим «Реверс» (<<), чтобы извлечь предмет.
- Не используйте аэрозоли, смазку на основе нефтепродуктов или другие легковоспламеняющиеся вещества около измельчителя. Не направляйте на измельчитель емкости со сжатым воздухом.
- Не используйте измельчитель, если он поврежден или неисправен. Не разбирайте измельчитель. Не устанавливайте около источников тепла, воды или над ними.
- Измельчитель оснащен переключателем отключения питания (Н). Чтобы можно было пользоваться измельчителем, этот переключатель должен находиться в положении ВКЛ. (I). В случае возникновения чрезвычайной ситуации установите переключатель в положение ВЫКЛ. (O). Это приведет к немедленной остановке измельчителя.
- Не касайтесь открытых ножей под режущим блоком.
- Для уничтожения карт/компакт-дисков используйте только специальный загрузочный проем.
- Не подносите пальцы близко к отверстию для загрузки компакт-дисков во время измельчения.
- Не допускайте попадания посторонних предметов в загрузочный проем.
- Заземленная сетевая розетка должна быть установлена поблизости от устройства в легко доступном месте.

### ОСНОВНЫЕ ОПЕРАЦИИ, ВЫПОЛНЯЕМЫЕ ИЗМЕЛЬЧИТЕЛЕМ



**Время непрерывной работы:**  
максимальная продолжительность – 15 минут

**ОБРАТИТЕ ВНИМАНИЕ:** после каждого прохода измельчитель работает некоторое время вхолостую для очистки загрузочного проема. После непрерывной работы более 15 минут инициируется 25-минутный период охлаждения.

#### БУМАГА/КАРТЫ ИЛИ КОМПАКТ-ДИСКИ



1 Включите устройство в сеть и установите переключатель питания в положение ВКЛ. (I)



2 Нажмите (I) ВКЛ., чтобы включить устройство (синий)



3 Вставьте бумагу/ карты прямо в загрузочный проем и отпустите



5 Держите компакт-диск за край, загрузите в проем для компакт-дисков и отпустите

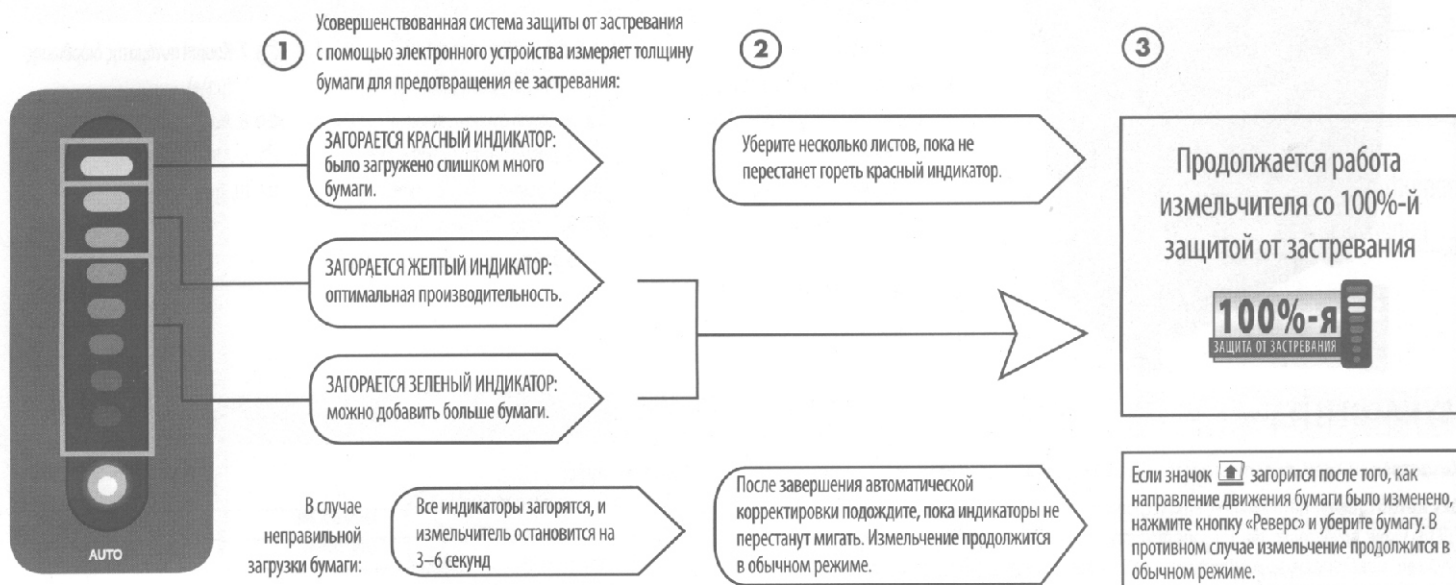


6 После завершения измельчения верните переключатель в положение (O) ВЫКЛ.

На сайте [www.fellowes.com](http://www.fellowes.com) вы найдете обширный раздел по поддержке клиентов в режиме онлайн и несколько вариантов самообслуживания

## РАБОТА СИСТЕМЫ ЗАЩИТЫ ОТ ЗАСТРЕВАНИЯ\*

Система защиты от застревания устраняет нарушающие работу заторы, предотвращая перегрузку и проталкивая вперед бумагу в случае неправильной загрузки.

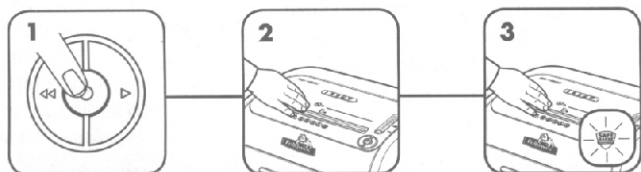


\* 100%-я защита от застревания при эксплуатации в соответствии с руководством пользователя



## РАБОТА ТЕХНОЛОГИИ SAFESENSE®

## СМАЗКА ИЗМЕЛЬЧИТЕЛЯ

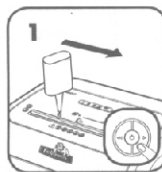


**1** Включите измельчитель с помощью кнопки ВКЛ. (⏻), чтобы активировать функцию SafeSense®

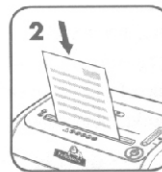
**2** Прикоснитесь к контрольной поверхности и проследите, чтобы загорелся индикатор функции SafeSense®

**3** Это означает, что функция SafeSense® активирована и работает нормально

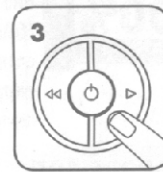
ВЫПОЛНИТЕ СЛЕДУЮЩИЕ ПРОЦЕДУРЫ СМАЗКИ И ПОВТОРИТЕ ИХ ДВАЖДЫ



**1** \*Нанесите масло по всей ширине загрузочного проема и нажмите кнопку «Вперед» (▶)



**2** Уничтожьте один лист



**3** Нажмите и удерживайте кнопку «Вперед» (▶) 2-3 секунды

## ПРОФИЛАКТИЧЕСКОЕ ТЕХНИЧЕСКОЕ ОБСЛУЖИВАНИЕ И УСТРАНЕНИЕ НЕИСПРАВНОСТЕЙ

- \* Для оптимального функционирования мы рекомендуем смазывать устройство микроизмельчения каждый раз, когда вы освобождаете контейнер для отходов. Используйте только неаэрозольное растительное масло (Fellowes 35250). Если масло в системе отсутствует, производительность устройства падает, оно издает шум при работе и в конце концов может прекратить работать совсем.
- Несмотря на то что конструкция датчиков обнаружения бумаги позволяет использовать оборудование без необходимости их технического обслуживания, в редких случаях работа датчиков может нарушаться бумажной пылью, что приведет к тому, что двигатель будет работать, даже если в устройстве нет бумаги. (Оба датчика обнаружения бумаги расположены в центре загрузочного проема.)
- Раз в день запускайте измельчитель в режиме «Реверс» на 15 секунд для того, чтобы очистить режущие ножи.
- Опорожните корзину для мусора, когда загорится индикатор переполнения контейнера (мешки для мусора № 36052).
- Измельчитель не будет работать, если корзина для мусора вставлена неполностью или если следует опорожнить корзину.
- Когда измельчитель работает в течение продолжительного времени, двигатель нагревается и ему необходим период охлаждения. В этом случае индикатор перегрева сообщит об этой проблеме; данной модели для охлаждения требуется 25 минут.

Посетите раздел поддержки (“Support Section”) на сайте [www.fellowes.com](http://www.fellowes.com) или воспользуйтесь полезными телефонными номерами на последней странице руководства пользователя.