

Fellowes

Useful Phone Numbers

Help Line

Australia	+ 1-800-33-11-77
Canada	+ 1-800-665-4339
Europe	00-800-1810-1810

Fellowes

Australia	+ 61-3-8336-9700
Benelux	+ 31-(0)-76-523-2090
Canada	+ 1-905-475-6320
Deutschland	+ 49-(0)-5131-49770
España	+ 34-91-748-05-01
France	+ 33-(0)-1-30-06-86-80
Italia	+ 39-071-730041

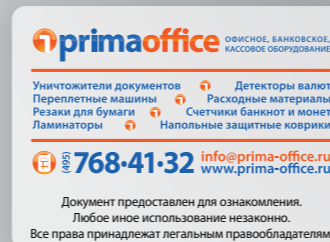
México	+ 1-800-234-1185
United States	+ 1-800-955-0959

Japan	+ 81-(0)-3-5496-2401
Korea	+ 82-2-3462-2884
Malaysia	+ 60-(0)-35122-1231
Polska	+ 48-(0)-22-771-47-40
Singapore	+ 65-6221-3811
United Kingdom	+ 44-(0)-1302-836836
United States	+ 1-630-893-1600

Fellowes

Premium Comb Binder

Galaxy 500



Please read these instructions before use.

Lire ces instructions avant utilisation.

Lea estas instrucciones antes de usarlo.

Diese Anleitungen vor Gebrauch genau durchlesen.

Prima dell'uso, si raccomanda di leggere questo manuale di istruzioni.

De instructies voor gebruik lezen.

Läs dessa anvisningar innan du använder apparaten.

Læs venligst denne vejledning før anvendelse.

Lue nämä ohjeet ennen käyttöä.

Vennligst les nøye igjennom denne bruksanvisningen før bruk.

Przed użyciem proszę zapoznać się z tą instrukcją.

Перед началом эксплуатации обязательно прочтите данную инструкцию.

Παρακαλείσθε να διαβάσετε αυτές τις οδηγίες πριν χρησιμοποιήσετε το προϊόν.

Kullanmadan önce lütfen bu talimatları okuyun.

Před použitím si přečtěte tyto pokyny.

Pred použitím si prečítajte tieto pokyny.

Kérjük, hogy használat előtt olvassa el az utasításokat!

Leia estas instruções antes da utilização.

Fellowes

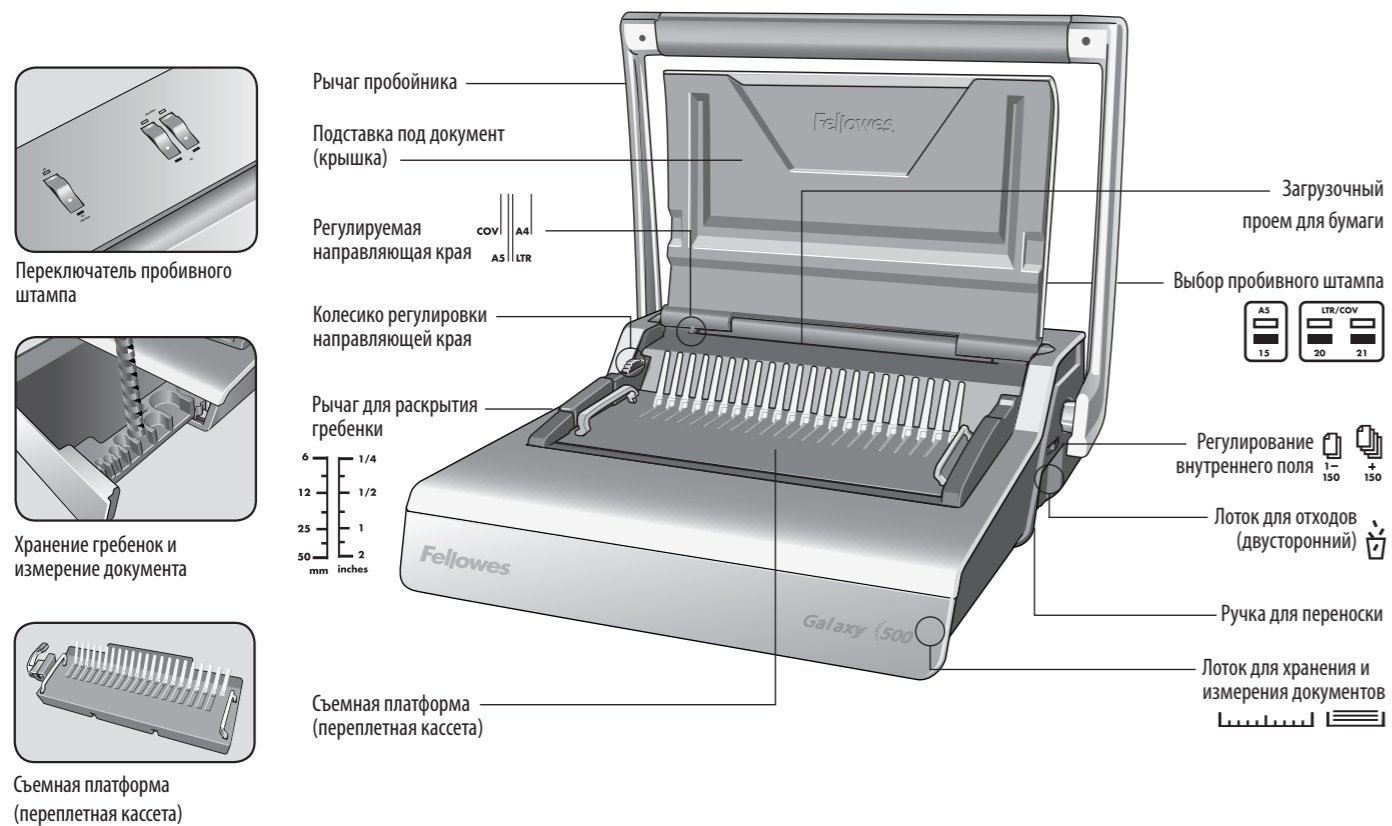
1789 Norwood Avenue, Itasca, Illinois 60143-1095 • USA • 630-893-1600

fellowes.com

Australia	Canada	Deutschland	France	Japan	Polska	United Kingdom
Benelux	China	España	Italia	Korea	Singapore	United States

2007 Fellowes, Inc. Part No. 402894

fellowes.com



ДИАМЕТР ГРЕБЕНКИ И РАЗМЕРЫ ДОКУМЕНТА

Диаметры гребенок

		установка внутреннего поля	
мм	дюймы	количество листов	
6 мм	1/4"	2-20	1-150
8 мм	5/16"	21-40	
10 мм	3/8"	41-55	
12 мм	1/2"	56-90	
16 мм	5/8"	91-120	
18 мм	11/16"	121-150	+150
22 мм	7/8"	151-180	
25 мм	1"	181-200	
32 мм	1 1/4"	201-240	
38 мм	1 1/2"	241-340	
45 мм	1 3/4"	341-410	
51 мм	2"	411-500	

ВОЗМОЖНОСТИ

Максимальное количество пробиваемых листов

Листы бумаги	
70-80 г	25 листов
Прозрачные обложки	
100-200 микрон	4 листа
200+ микрон	3 листа
Другие стандартные обложки	
160-270 г	4 листа
270+ г	3 листа
Брошюрование	
Макс. размер гребенки	51 мм
Макс. размер документа (80 г)	с. 500 листов

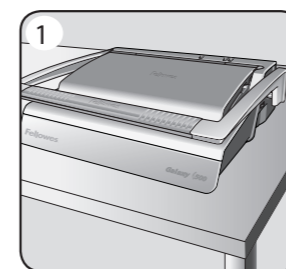
Технические данные

Размер бумаги	A4, A5, US letter, US cover
Перфорационные отверстия	21
Съемные штампы	3 штампа (15, 20, 21)
Регулируемое внутреннее поле	Да - 2 позиции (мин. = 2,5 мм, макс. = 4,5 мм)
Шаг по пазам	14,28 мм
Регулируемая направляющая края	Да - вращающаяся
Емкость лотка для отходов	с. 3000 листов
Масса нетто	9,8 кг
Размеры (ДхШхВ)	530 x 450 x 165 мм

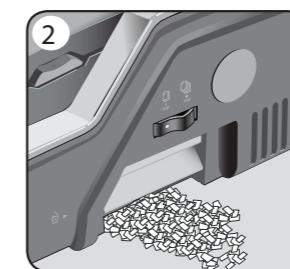
Нужна помощь?

Отдел обслуживания покупателей... www.fellowes.com
 Наши специалисты помогут вам найти решение проблем.
 Всегда связывайтесь с компанией Fellowes, прежде чем обратиться туда, где вы совершили покупку.

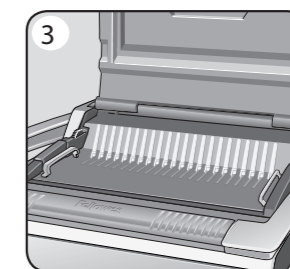
НАСТРОЙКА



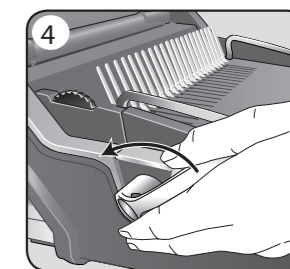
1. Всегда устанавливайте устройство на устойчивую поверхность.



2. Убедитесь, что поддон для отходов пуст и правильно установлен. Доступ к лотку можно получить как с левой, так и с правой стороны. Лоток имеет функцию выброса, которая срабатывает, когда сборник конфетти в перфораторе переполнен.



3. Убедитесь, что платформа для брошюрования расположена в устройстве правильно.



4. Убедитесь, что рычаг для раскрытия гребенки отведен назад.

ВАЖНЫЕ ПРАВИЛА ТЕХНИКИ БЕЗОПАСНОСТИ — Прочтите перед использованием!



ВНИМАНИЕ

Пожалуйста, прочтите перед использованием. Пожалуйста, сохраните для использования в будущем

При пробивке отверстий;

- всегда устанавливайте устройство на устойчивую поверхность
- перед пробивкой окончательных документов проверьте устройство и отрегулируйте его на ненужных листах бумаги
- перед пробивкой удалите скрепки и другие металлические предметы
- никогда не превышайте указанную максимальную производительность

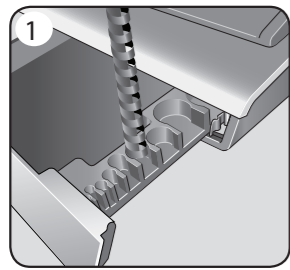
При брошюровании;

- съемная платформа для брошюрования может использоваться отдельно от перфоратора
- всегда устанавливайте съемную платформу для брошюрования на устойчивую поверхность

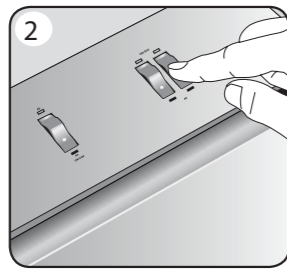
Держите устройство вдали от источников тепла и воды.

Не открывайте и не пытайтесь ремонтировать устройство.

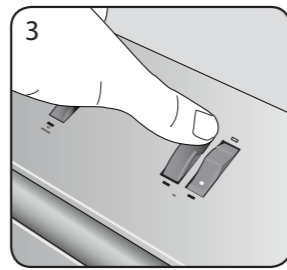
ПОРЯДОК БРОШЮРОВАНИЯ БРОШЮРОВАНИЕ ДОКУМЕНТА



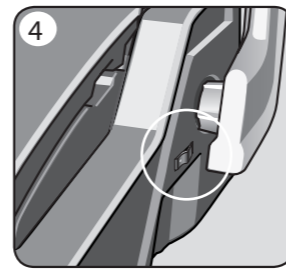
1. Выберите гребенку соответствующего диаметра из лотка для хранения гребенок.



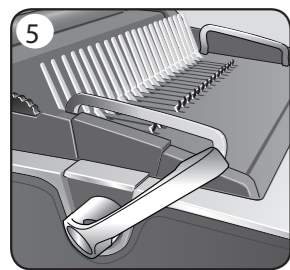
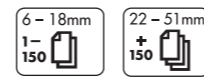
2. Выберите правильный профиль штампа для размера листа. Выберите соответствующие съемные штампы (отверстия 15, 20, 21).



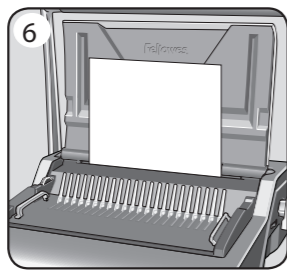
3. Для отмены перфорации нажмите выключатель с задней стороны. Проверьте перфорацию на листе бумаги.



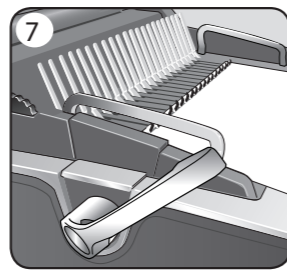
4. Выберите правильную глубину внутреннего поля на нескольких листах.



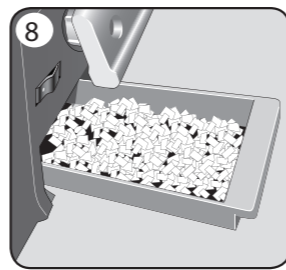
5. Вставьте пластиковую гребенку в открывающий механизм. Чтобы раскрыть гребенку, потяните рычаг вперед.



6. Чтобы проверить установки направляющих края, пробейте несколько ненужных листов.

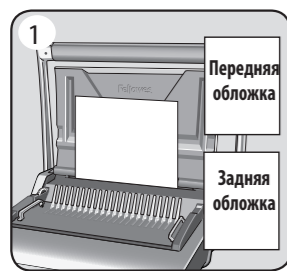


7. Наденьте пробитые листы непосредственно на раскрытую гребенку.

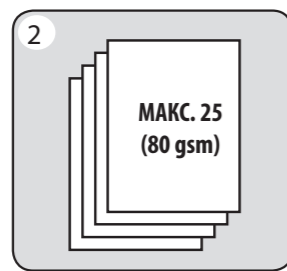


8. Регулярно опустошайте лоток - идеально, после каждого использования.

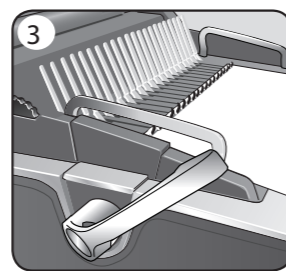
БРОШЮРОВАНИЕ ДОКУМЕНТА



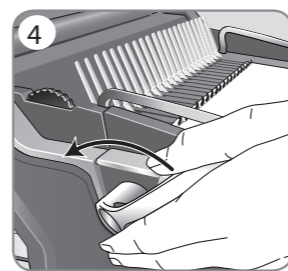
1. Сначала пробейте переднюю и заднюю обложки.



2. Пробивайте листы небольшими пачками, чтобы не перегружать устройство и пользователя.



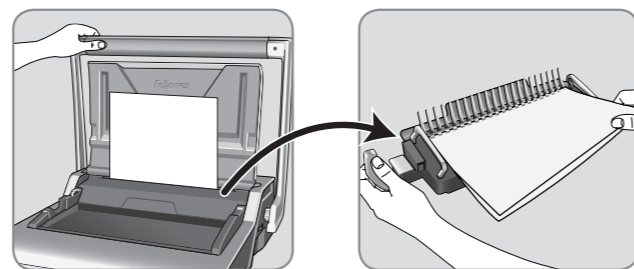
3. Загрузите пробитые листы непосредственно на раскрытую гребенку. Начните с передней обложки документа.



4. Когда все пробитые листы будут надеты на гребенку, толкните рычаг гребенки назад, чтобы закрыть гребенку и извлечь сброшюрованный документ.

СЪЕМНАЯ ПЛАТФОРМА ДЛЯ БРОШЮРОВАНИЯ

В устройстве Galaxy имеется уникальная переносная платформа для брошюрования. Платформу можно снять с основания и использовать на любой устойчивой поверхности для брошюрования документов в обычном порядке. Несколько пользователей могут работать одновременно. Платформа должна храниться в прошивной машине, когда не используется.



ИСПРАВЛЕНИЕ СБРОШЮРОВАННОГО ДОКУМЕНТА

В любое время можно добавить дополнительные листы или удалить лишние, открыв и снова закрыв гребенку, как описано выше.

УДАЛЕНИЕ БУМАЖНЫХ ОТХОДОВ

Лоток для отходов расположен под машиной, доступ к нему осуществляется с каждой стороны. Для достижения наилучших результатов регулярно очищайте лоток. Во избежание застревания отходов лоток следует опустошать после каждых 50 операций.

ХРАНЕНИЕ

Опустите крышку и рычаг пробойника. Переплетное устройство Galaxy предназначено для хранения на столе в горизонтальном положении.

УСТРАНЕНИЕ НЕПОЛАДОК

Проблема	Причина	Решение
Пробитые отверстия расположены не по центру	Не установлена направляющая края	Отрегулируйте направляющую края, пока отверстия не будут расположены правильно
Устройство не пробивает отверстия	Застревание	Убедитесь, что поддон для отходов пуст. Убедитесь, что загрузочный проем не забит бумажными отходами
Отверстия не параллельны краю бумаги	Под режущими инструментами застрял мусор	Возьмите твердую картонку и вставьте ее в загрузочный проем. Подвигайте картонку из стороны в сторону, чтобы вытолкнуть оставшиеся отходы в поддон
Отверстия пробиты не до конца	Листы не выровнены в соответствии со схемой отверстий	Отрегулируйте направляющую края и проверьте установки на ненужных листах бумаги
Некоторые отверстия не пробиты	Не выбраны штампы для пробивки	Убедитесь в правильности выбора штампов для пробивки отверстий. Чтобы выбрать штамп, нажмите переключатель спереди
Листы сброшюрованного документа не переворачиваются	Внутреннее поле слишком большое для маленькой гребенки	Выберите меньшую глубину внутреннего поля для гребенок до 18 мм в диаметре (2-150 листов). Выберите большую глубину внутреннего поля для гребенок более 18 мм в диаметре (151-500 листов)
Края отверстий повреждены	Возможно, устройство перегружено	застревание Пробивайте пластиковые обложки вместе с бумажными листами. Уменьшите количество одновременно пробиваемых листов
Отходы высыпаются из поддона	Неправильно установлен лоток для отходов или включена функция выброса	Убедитесь, что поддон для отходов пуст, а функция выброса выключена

ГАРАНТИЯ, ДЕЙСТВУЮЩАЯ ПОВСЕМЕСТНО

Компания Fellowes гарантирует отсутствие дефектов материалов или производственных дефектов всех деталей переплетного устройства на протяжении 2-х лет со дня приобретения первоначальным покупателем. Если в течение гарантийного срока будет обнаружен дефект какой-либо детали, вы имеете право только и исключительно на ремонт или замену, по усмотрению и за счет компании Fellowes, дефектной детали. Данная гарантия не действует в случае неправильной эксплуатации, несоблюдения правил пользования или неразрешенного ремонта. Настоящий документ ограничивает действие любой подразумеваемой гарантии, в том числе гарантии товарного состояния или пригодности для

использования в определенных целях, указанным выше соответствующим гарантийным сроком. Компания Fellowes ни при каких обстоятельствах не несет ответственность за любой косвенный ущерб, связанный с данным изделием. Данная гарантия дает вам определенные юридические права. У вас могут быть другие юридические права, отличающиеся от прав, указанных в этой гарантии. Продолжительность и условия данной гарантии действительны по всему миру, кроме тех стран, где местное законодательство может налагать иные ограничения или условия. Для получения более подробной информации или обслуживания по данной гарантии обратитесь в компанию Fellowes или к продавцу данного изделия.