

Fellowes

Useful Phone Numbers

Declaration of Conformity

Fellowes Manufacturing Company

Yorkshire Way, West Moor Park, Doncaster, South Yorkshire, DN3 3FB, England declares that the product Model Saturn conforms with the requirements of (RoHS) the Restriction of Hazardous Substances Directive 2002/95/EC. The Low Voltage Directive 72/73/EEC as amended by directive 92/68/EEC. The Electromagnetic Compatibility Directive 89/336/EEC as amended by directives 92/31/EEC & 96/68/EEC. And the following Harmonised European Normes EN standards and IEC standards.

Information Technology Equipment: EN-60950-1 2001 / IEC-60950-1 2001

EMC: EN-55014-1 / A2 : 2002 EN-55014-2 / A1 : 2001 EN-61000-3-2 : 2000 EN-61000-3-3 / A1 : 2001

Itasca, Illinois, USA
June 30, 2006

James Fellowes
James Fellowes

Help Line

Australia	+ 1-800-33-11-77
Canada	+ 1-800-665-4339
Europe	00-800-1810-1810

México	+ 1-800-234-1185
United States	+ 1-800-955-0959

Fellowes

Australia	+ 61-3-8336-9700
Benelux	+ 31-(0)-76-523-2090
Canada	+ 1-905-475-6320
Deutschland	+ 49-(0)-5131-49770
España	+ 34-91-748-05-01
France	+ 33-(0)-1-30-06-86-80
Italia	+ 39-071-730041

Japan	+ 81-(0)-3-5496-2401
Korea	+ 82-2-3462-2884
Malaysia	+ 60-(0)-35122-1231
Polska	+ 48-(0)-22-771-47-40
Singapore	+ 65-6221-3811
United Kingdom	+ 44-(0)-1302-836836
United States	+ 1-630-893-1600

Fellowes

Electric Premium Comb Binder

Galaxy e 500



primaoffice ОФИСНОЕ, БАНКОВСКОЕ, МАСШОБНОЕ ОБОРУДОВАНИЕ

Уничтожители документов Детекторы валют
Переплетные машины Расходные материалы
Резаки для бумаги Счетчики банкнот и монет
Ламинаторы Напольные защитные коврики

☎ **768-41-32** info@prima-office.ru
www.prima-office.ru

Документ предоставлен для ознакомления.
Любое иное использование незаконно.
Все права принадлежат легальным правообладателям.

Please read these instructions before use.

Lire ces instructions avant utilisation.

Lea estas instrucciones antes de usarlo.

Diese Anleitungen vor Gebrauch genau durchlesen.

Prima dell'uso, si raccomanda di leggere questo manuale di istruzioni.

Dese instructies voor gebruik lezen.

Läs dessa anvisningar innan du använder apparaten.

Læs venligst denne vejledning før anvendelse.

Lue nämä ohjeet ennen käyttöä.

Vennligst les nøye igjennom denne bruksanvisningen før bruk.

Przed użyciem proszę zapoznać się z tą instrukcją.

Перед началом эксплуатации обязательно прочтите данную инструкцию.

Παρακαλείσθε να διαβάσετε αυτές τις οδηγίες πριν χρησιμοποιήσετε το προϊόν.

Kullanmadan önce lütfen bu talimatları okuyun.

Před použitím si přečtěte tyto pokyny.

Pred použitím si prečítajte tieto pokyny.

Kérjük, hogy használat előtt olvassa el az utasításokat!

Leia estas instruções antes da utilização.

Fellowes

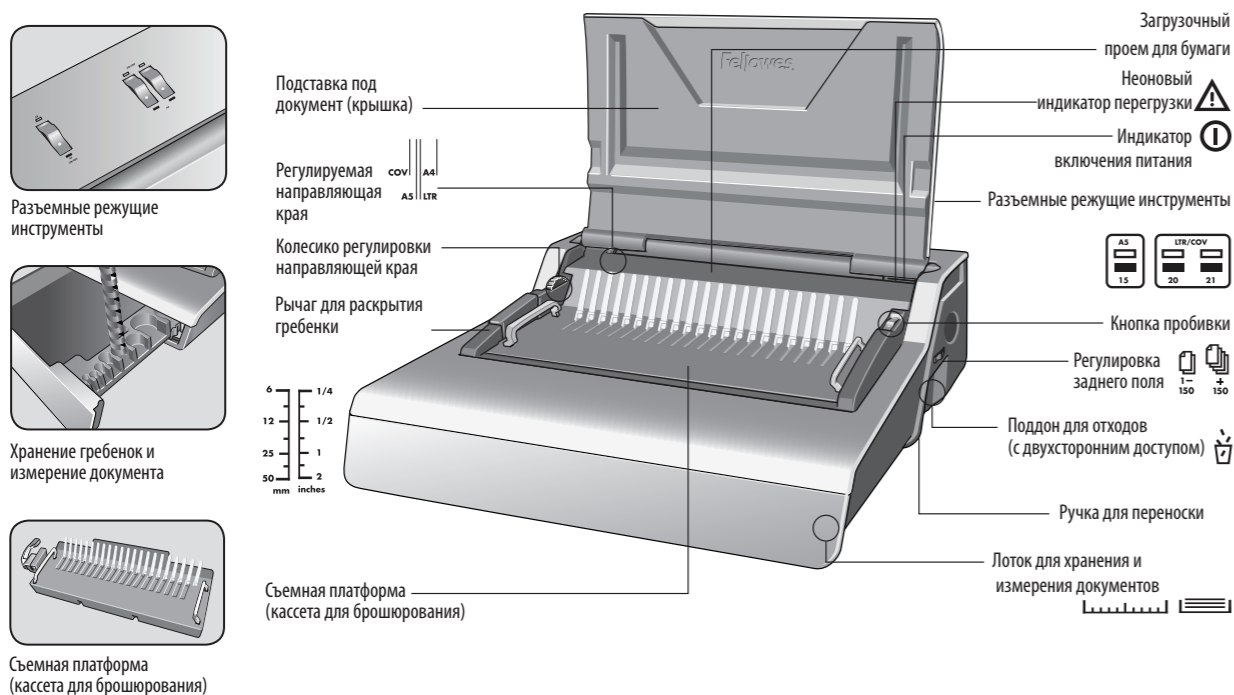
1789 Norwood Avenue, Itasca, Illinois 60143-1095 • USA • 630-893-1600

fellowes.com

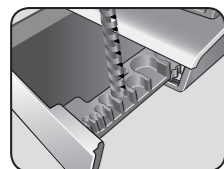
Australia	Canada	Deutschland	France	Japan	Polska	United Kingdom
Benelux	China	España	Italia	Korea	Singapore	United States

2007 Fellowes, Inc. Part No. 402895

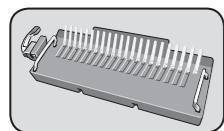
fellowes.com



Разъемные режущие инструменты



Хранение гребенок и измерение документа



Съемная платформа (кассета для брошюрования)

ВОЗМОЖНОСТИ

Максимальное количество пробиваемых листов

Листы бумаги	
70-80 г	25 листов
Прозрачные обложки	
100 - 200 микрон	4 листов
200+ микрон	3 листов
Другие стандартные обложки	
160-270 г	4 листов
270+ г	3 листов
Брошюрование	
Максимальный размер гребенки	51 мм
Максимальный размер документа (80 г)	прибл. 500 листов

Технические данные

Размер бумаги	A4, A5, Letter, Cover
Отверстия пробойника	21
Разъемные режущие инструменты	3 режущих инструмента (15, 20, 21)
Регулируемое заднее поле	Есть, 2 положения (мин. = 2,5 мм, макс. = 4,5 мм)
Расположение отверстий	14,28 мм
Регулируемая направляющая края	Есть, вращающаяся
Вместимость поддона для отходов	прибл. 3000 листов
Напряжение	220-240 В 50/60 Гц
Мощность электродвигателя	160 Вт 1,0 А
Рабочий цикл	30 мин. вкл. / 30 мин. выкл.
Масса нетто	9,8 кг
Размеры (ДхШхВ)	530 x 450 x 165 мм

ВАЖНЫЕ ПРАВИЛА ТЕХНИКИ БЕЗОПАСНОСТИ – Прочтите перед использованием!



ВНИМАНИЕ! Обязательно прочтите перед использованием. Пожалуйста, сохраните для использования в будущем.

При пробивке отверстий:

- Всегда устанавливайте устройство на устойчивую поверхность.
- Перед пробивкой окончательных документов проверьте устройство и отрегулируйте его на ненужных листах бумаги.
- Перед пробивкой удалите скрепки и другие металлические предметы.
- Никогда не превышайте указанную максимальную производительность.

При брошюровании:

- Съемная платформа для брошюрования может использоваться отдельно от пробивочного устройства
- Обязательно убедитесь, что съемная платформа для брошюрования установлена на устойчивой поверхности

Держите устройство вдали от источников тепла и воды.

Не открывайте и не пытайтесь ремонтировать устройство.

Включайте устройство в легко доступную розетку.

Примечание: в этом устройстве применен термический выключатель, который срабатывает, когда устройство перегревается во время работы. Выключатель автоматически перейдет в исходное состояние, когда устройством можно будет безопасно пользоваться.

ДИАМЕТР ГРЕБЕНКИ И РАЗМЕРЫ ДОКУМЕНТА

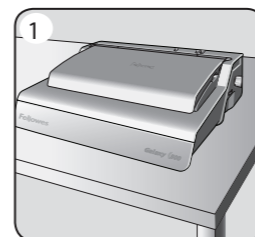
Диаметры гребенок

мм	Количество листов	Установка заднего поля
6 мм	2-20	1-150
8 мм	21-40	
10 мм	41-55	
12 мм	56-90	
16 мм	91-120	
18 мм	121-150	+150
22 мм	151-180	
25 мм	181-200	
32 мм	201-240	
38 мм	241-340	
45 мм	341-410	
51 мм	411-500	

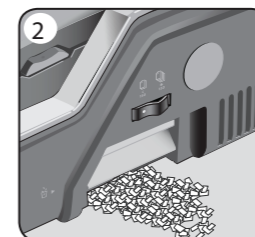
Нужна помощь?

Отдел обслуживания покупателей... www.fellowes.com
 Наши специалисты помогут вам найти решение проблем. Всегда связывайтесь с компанией Fellowes, прежде чем обратиться туда, где вы совершили покупку.

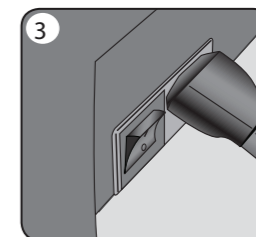
НАСТРОЙКА



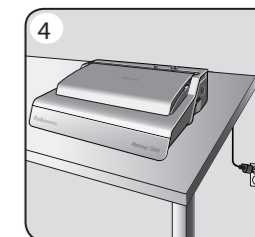
1. Всегда устанавливайте устройство на устойчивую поверхность.



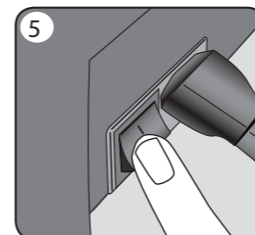
2. Убедитесь, что поддон для отходов пуст и правильно установлен. Доступ к поддону может осуществляться с левой и правой стороны. Поддон оснащен функцией выброса, которая срабатывает, когда сборник конфетти переполнен.



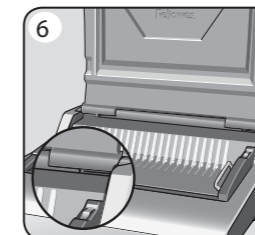
3. Устройство поставляется с отдельными шнурами питания. Выберите нужный шнур для соответствующего источника питания.



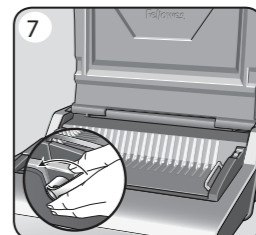
4. Вставьте шнур в заземленную сетевую розетку.



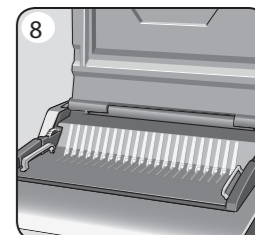
5. Включите устройство (на задней панели устройства).



6. Поднимите крышку. Проверьте, горит ли зеленый неоновый индикатор питания.



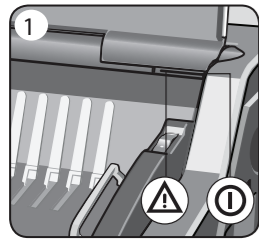
7. Убедитесь, что рычаг раскрытия гребенки отведен назад.



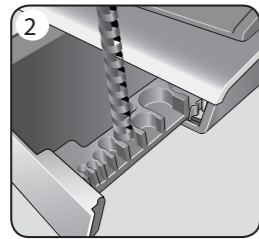
8. Убедитесь, что платформа для брошюрования установлена на устройстве надлежащим образом.



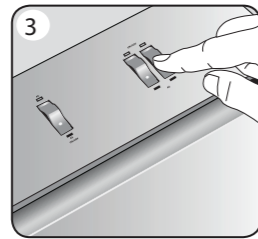
ПОСЛЕДОВАТЕЛЬНОСТЬ БРОШЮРОВАНИЯ



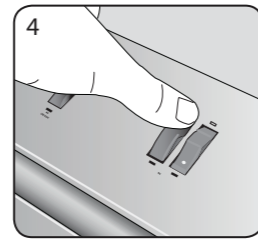
1. Проверьте, горит ли зеленый неоновый индикатор питания.



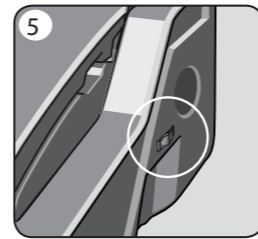
2. Выберите гребенку соответствующего диаметра из лотка для хранения.



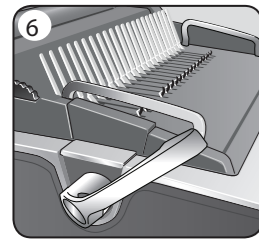
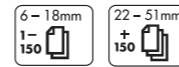
3. Выберите надлежащий профиль пробивки для заданного размера листа. Выберите соответствующие разъемные режущие инструменты (отверстия 15, 20, 21).



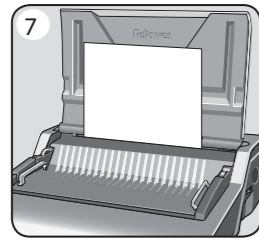
4. Чтобы отменить пробивку, нажмите на переключатель сзади. Попробуйте пробить лист бумаги.



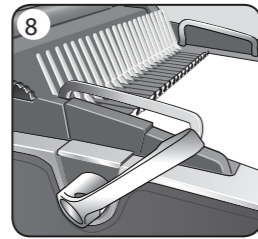
5. Выберите надлежащую ширину заднего поля для заданного количества листов.



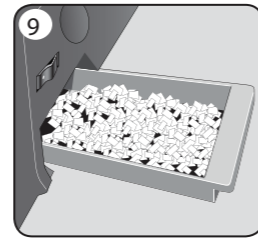
6. Вставьте пластиковую гребенку в открывающийся механизм. Чтобы раскрыть гребенку, потяните рычаг вперед.



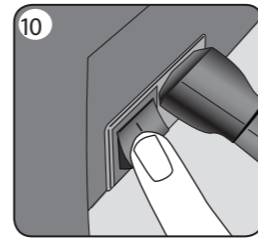
7. Чтобы проверить установки направляющих края, пробейте несколько ненужных листов.



8. Загрузите пробитые листы непосредственно на раскрытую гребенку.



9. Регулярно освобождайте поддон для отходов – в идеале это следует делать после каждого использования устройства.

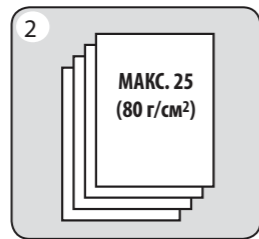


10. Выключите устройство.

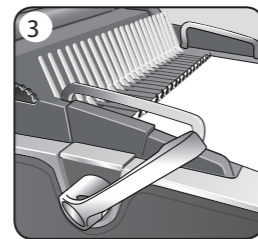
БРОШЮРОВАНИЕ ДОКУМЕНТОВ



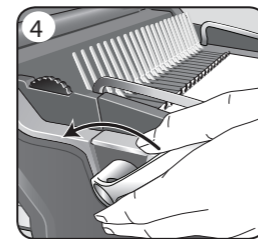
1. Сначала пробейте переднюю и заднюю обложки.



2. Пробивайте листы небольшими пачками, чтобы не перегружать устройство и пользователя.



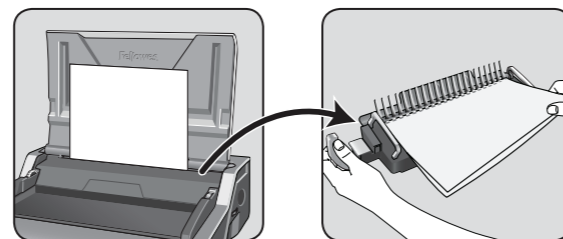
3. Загрузите пробитые листы непосредственно на раскрытую гребенку. Начните с передней обложки документа.



4. Когда все пробитые листы будут надеты на гребенку, толкните рычаг гребенки назад, чтобы закрыть гребенку и извлечь сброшюрованный документ.

СЪЕМНАЯ ПЛАТФОРМА ДЛЯ БРОШЮРОВАНИЯ

Устройство Galaxy оснащено уникальной переносной платформой для брошюрования. Платформу можно снять с основания и, установив на устойчивую поверхность, использовать для брошюрования документа обычным способом, что также позволяет нескольким пользователям работать с устройством одновременно. Когда платформа не используется, она должна храниться в пробивочном устройстве с соблюдением требований безопасности.



ИСПРАВЛЕНИЕ СБРОШЮРОВАННОГО ДОКУМЕНТА

В любое время можно добавить дополнительные листы или удалить лишние, открыв и снова закрыв гребенку, как описано выше.

УДАЛЕНИЕ БУМАЖНЫХ ОТХОДОВ

Поддон для отходов расположен внизу, доступ к нему осуществляется с обеих сторон. Для достижения наилучших результатов регулярно очищайте поддон. Поддон следует освобождать от отходов через каждые 50 операций, чтобы предотвратить его засорение.

ХРАНЕНИЕ

Опустите крышку. Переплетное устройство Galaxy предназначено для хранения на столе в горизонтальном положении.

УСТРАНЕНИЕ НЕПОЛАДОК

Проблема	Причина	Решение
Не горит зеленый неоновый индикатор питания	Устройство не включено	Подсоедините устройство к розетке питания и включите с помощью выключателя на задней панели рядом с разъемом шнура питания
Горит красный неоновый индикатор ожидания	Устройство было перегружено при пробивании отверстий	Нажмите кнопку пробивки. Устройство уберет ножи и перезапустится. Повторяйте этот процесс, пока цикл пробивки не будет завершен
Пробитые отверстия расположены не по центру	Не установлена направляющая края	Отрегулируйте направляющую края, пока отверстия не будут расположены правильно
Устройство не пробивает отверстия	Застревание	Убедитесь, что поддон для отходов пуст. Убедитесь, что загрузочный проем не заблокирован
Отверстия не параллельны краю бумаги	Под режущими инструментами застрял мусор	Возьмите твердую картонку и вставьте ее в загрузочный проем. Подвигайте картонку из стороны в сторону, чтобы удалить оставшиеся отходы в поддон
Отверстия пробиты не до конца	Листы не выровнены в соответствии со схемой отверстий	Отрегулируйте направляющую края и проверьте установки на ненужных листах бумаги
Пропущены отверстия	Не выбраны режущие инструменты для пробивки	Убедитесь, что выбраны соответствующие режущие инструменты для пробивки отверстий. Чтобы выбрать режущий инструмент, нажмите на селекторный переключатель спереди
Листы не переворачиваются на переплетном документе	Слишком большое заднее поле для небольшой гребенки	Для гребенок диаметром до 18 мм следует выбирать меньшую ширину поля. Для гребенок диаметром свыше 18 мм следует выбирать большую ширину поля
Края отверстий повреждены	Возможно, устройство перегружено	Пробивайте пластиковые обложки вместе с бумажными листами. Уменьшите количество одновременно пробиваемых листов
Отходы высыпаются из поддона	Неправильно установлен поддон для отходов, или включена функция выброса	Убедитесь, что поддон для отходов пуст, а функция выброса выключена

МЕЖДУНАРОДНАЯ ГАРАНТИЯ

Компания Fellowes гарантирует отсутствие дефектов материалов или производственных дефектов всех деталей переплетчика на протяжении 2-х лет со дня приобретения первоначальным покупателем. Если в течение гарантийного срока будет обнаружен дефект какой-либо детали, вы имеете право только и исключительно на ремонт или замену дефектной детали по усмотрению и за счет компании Fellowes. Данная гарантия не распространяется на случаи неправильной эксплуатации, неправильного обращения или несанкционированного ремонта. Настоящий документ ограничивает действие любой подразумеваемой гарантии, в том числе гарантии товарного состояния или пригодности для использования в

определенных целях, указанным выше соответствующим гарантийным сроком. Компания Fellowes ни при каких обстоятельствах не несет ответственность за любой косвенный ущерб, связанный с данным изделием. Данная гарантия дает вам определенные юридические права. У вас могут быть другие юридические права, отличающиеся от прав, указанных в этой гарантии. Продолжительность и условия данной гарантии действительны по всему миру, кроме тех стран, где местное законодательство может налагать иные ограничения или условия. Для получения более подробной информации или обслуживания по данной гарантии обратитесь в компанию Fellowes или к продавцу данного изделия.